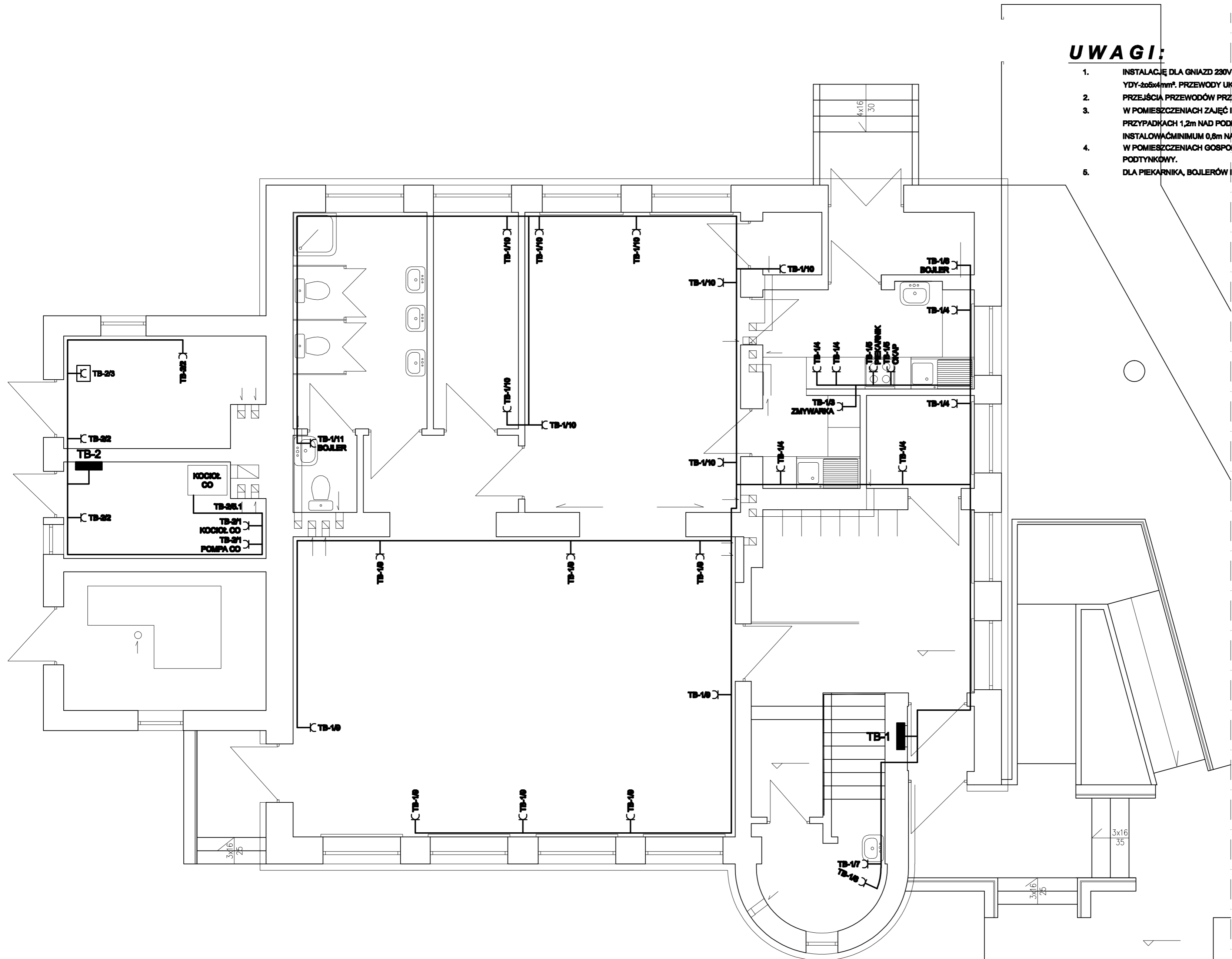
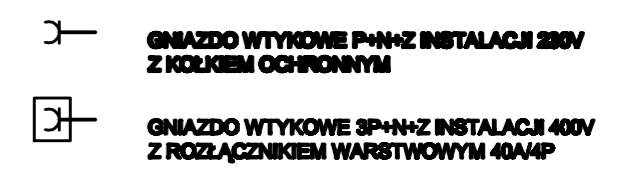


UWAGI:

1. INSTALACJĘ DLA GNIAZD 230V WYKONAĆ PRZEWODEM YDY-2x3x2,5mm². DLA GNIAZDA 400V - PRZEWODEM YDY-2x5x4mm². PRZEWODY UKŁADAĆ W TYNKU.
2. PRZEJŚCIA PRZEWODÓW PRZEZ ŚCIANY OSŁONIĆ RURAMI STALOWYMI RS-P28.
3. W POMIĘSZCZENIACH ZAJĘĆ I DLA BOJLERÓW, GNIAZDA INSTALOWAĆ 1,8m NAD PODŁOGĄ, W POZOSTAŁYCH PRZYPADKACH 1,2m NAD PODŁOGĄ, W KUCHNI I ZMYWALNI GNIAZDA W POBLIŻU ZLEWOZMYWAKÓW, INSTALOWAĆ MINIMUM 0,8m NAD UJŚCIEM WODY Z KRANU.
4. W POMIĘSZCZENIACH GOSPODARCZYCH, SANITARNYCH I TECHNICZNYCH OSPRZĘT HERMETYCZNY. W POZOSTAŁYCH PODTYNKOWY.
5. DLA PIEKARNIKA, BOJLERÓW OKAPU - GNIAZDA POJEDYNCZE. POZOSTAŁE GNIAZDA INSTALACJI 230V - PODWÓJNE.



ARCHITEKTONICZNA PRACOWNIA PROJEKTOWA 91-728 ŁÓDŹ ul. BYSTRZYCKA tel/fax 426781579		E-04
TYTUŁ OPRACOWANIA :	PROJEKT PRZEBUDOWY PARTERU SZKOŁY PODSTAWOWEJ NA JEDNODZIAŁOWE PRZEDSZKOLE	
ADRES OBIEKTU :	ZŁĄKÓW BOROWY DZ.1227	DATA: 05.2011r
NAZWA RYSUNKU :	RZUT PARTERU - INSTALACJA GNIAZD WTYKOWYCH	SKALA: 1:50
PROJEKTOWAŁ :	Jacek Siedlecki nr.upr.proj. 79/89/WŁ	